



nendo

Oki Sato

Chief Designer and Founder of nendo.

Born in 1977 in Toronto, Canada. Received M.Arch. from Waseda University, Tokyo in 2002. Established design studio "nendo" in the same year. Activity in the design world has not been limited to any one area but is rather multifarious, spanning from graphic and product design to designing furniture, installations, windows, and interiors, and even reaches into the realm of architecture. Chosen by Newsweek magazine as one of "The 100 Most Respected Japanese" and won many "Designer of the Year" of major awards include from Wallpaper* magazine and ELLE DÉCOR magazine. Nendo designs can be found in the Museum of Modern Art in New York, as well as Musée des Arts décoratifs and Centre Pompidou in Paris.

佐藤オオキ

デザインオフィス nendo 代表。

1977年カナダ生まれ。2000年早稲田大学理工学部建築学科首席卒業。

2002年同大学大学院修了、デザインオフィス nendo 設立。

建築、インテリア、プロダクト、グラフィックと多岐に渡ってデザインを手掛け、Newsweek 誌「世界が尊敬する日本人 100人」に選出され、Wallpaper* 誌(英)、ELLE DECOR 誌をはじめとする世界的なデザイン賞の数々を受賞。作品はニューヨーク近代美術館(米)・ボンビドゥーセンター(仏)・ビクトリアアンドアルバート博物館(英)など世界の主要美術館に多数収蔵されている。

GIFT

全5色をセットにしました。
オリジナル BOXでお届けします。



bowl S_5colors
ボウルS_5色組
140×140×h120mm ¥5,000
91-134-101



plate S_5colors
プレートS_5色組
125×125×h75mm ¥4,000
91-134-102



plate L_5colors
プレートL_5色組
205×205×h90mm ¥10,000
91-134-103

miyama.
Japan

株式会社ミヤマプランニング

〒509-6103 岐阜県瑞浪市稲津町小里940-1

Tel: 0572-68-4562 Fax: 0572-44-7686

E-mail: info-p@miyama-web.co.jp

miyama planning co.,ltd.

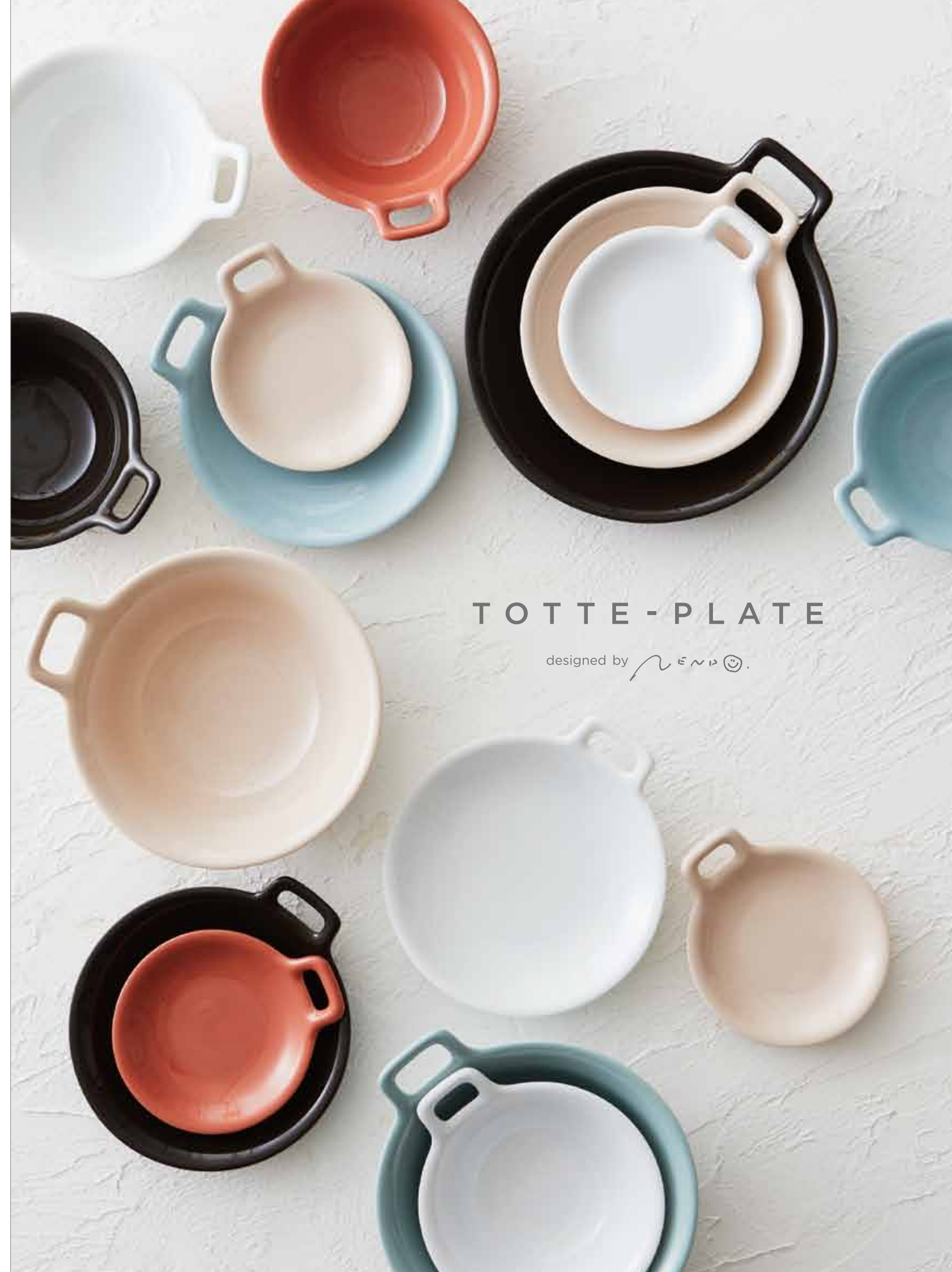
940-1 ori inatsu-cho mizunami-city Gifu 509-6103 Japan

Tel: +81 572-68-4562 Fax: +81 572-44-7686

ご使用上の注意

- 初めてのご使用の際は、必ず水かめるま湯で洗ってください。
- ご使用後の汚れは早めに落とし、よく乾かしたあとに保管してください。
- 食器洗い機のご使用は可能ですが、詰め込み過ぎは破損の原因となりますので、ご注意ください。
- 研磨剤・研磨剤入りの洗剤・クレンザー・金属たわし等を使用され強くすると表面に傷がつくことがありますので、ご使用は避け、柔らかいスポンジで洗ってください。
- 金銀線や金彩・プラチナ彩を使った商品は電子レンジには使用しないでください。

■価格に消費税は含まれておりません。■写真は印刷の都合上、多少異なる場合があります。



TOTTE-PLATE

designed by *nendo* ☺.

TOTTE-PLATE

designed by 



POT. CUP. TRAY. PITCHER. PLATE?

鍋やフライパンといった調理器具にはハンドルがあるが、食卓に出す皿やボウルにハンドルはない。あえて皿やボウルにハンドルを付けると、新しい使い方が生まれるかもしれない。そんな考えからデザインしたテーブルウェア。持ち運びがしやすく、フックに掛けて収納することも可能になり、また、熱いものを盛りつけた際に持ちやすくなったが、何よりも「道具としての安心感」という気持ちに働きかける要素が大きいデザインとなりました。丸皿3サイズ、ボウル2サイズで、それぞれ5色をラインアップしています。



plate S

プレートS
113×99×h26mm ¥800



plate S_beige
91-022-225



plate S_white
91-022-101



plate S_light blue
91-022-226



plate S_orange
91-022-227



plate S_brown
91-022-228



plate M

プレートM
162×144×h35mm ¥1,200

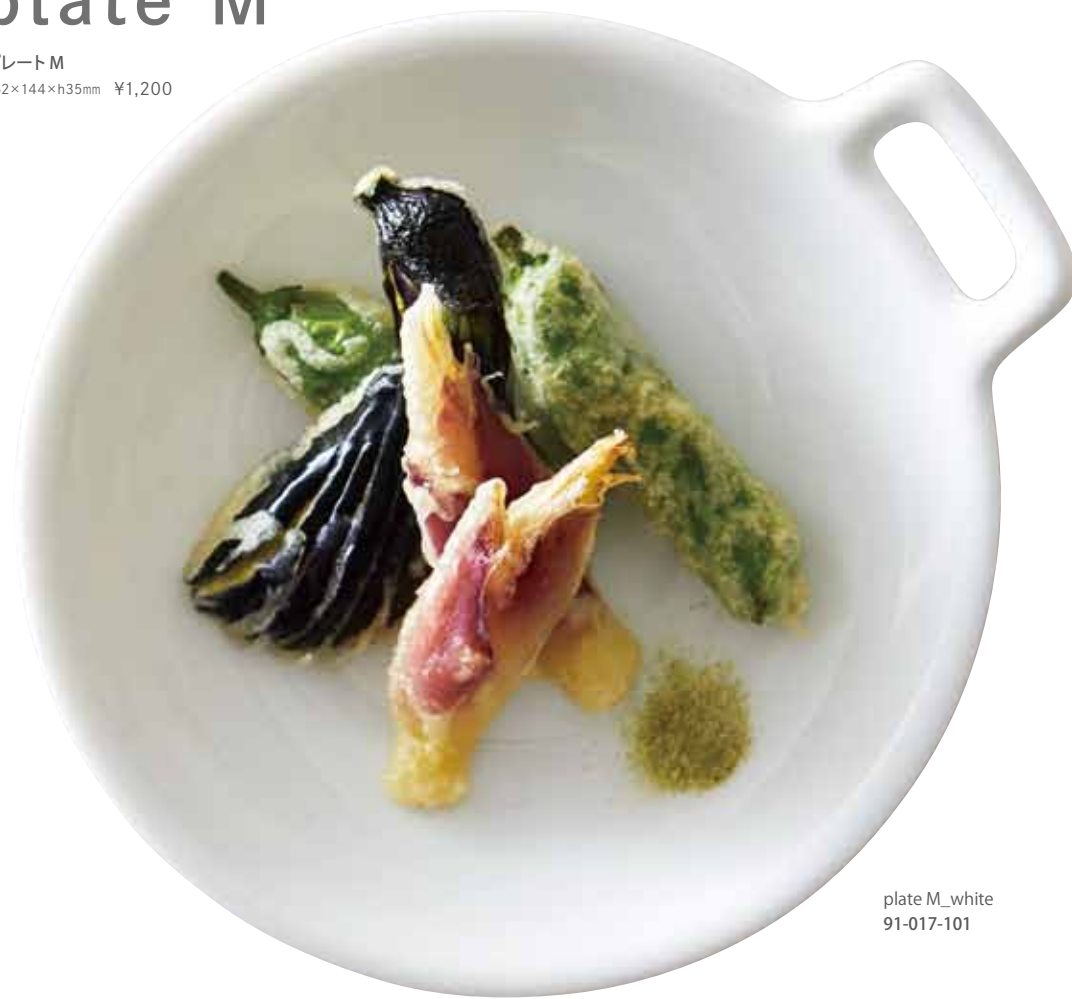


plate M_white
91-017-101



plate M_beige
91-017-225



plate M_light blue
91-017-226



plate M_orange
91-017-227



plate M_brown
91-017-228



plate L

プレートL
209×189×h43mm ¥2,000



plate L_brown
91-012-228



plate L_white
91-012-101



plate L_beige
91-012-225



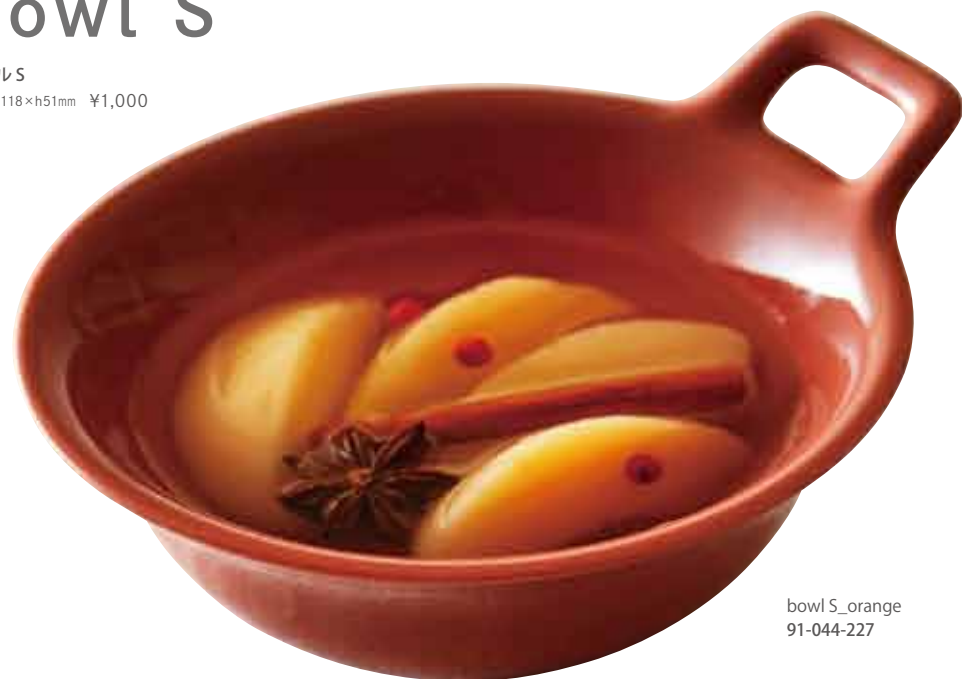
plate L_light blue
91-012-226



plate L_orange
91-012-227

bowl S

ボウルS
132×118×h51mm ¥1,000



bowl S_orange
91-044-227



bowl S_white
91-044-101



bowl S_beige
91-044-225



bowl S_light blue
91-044-226

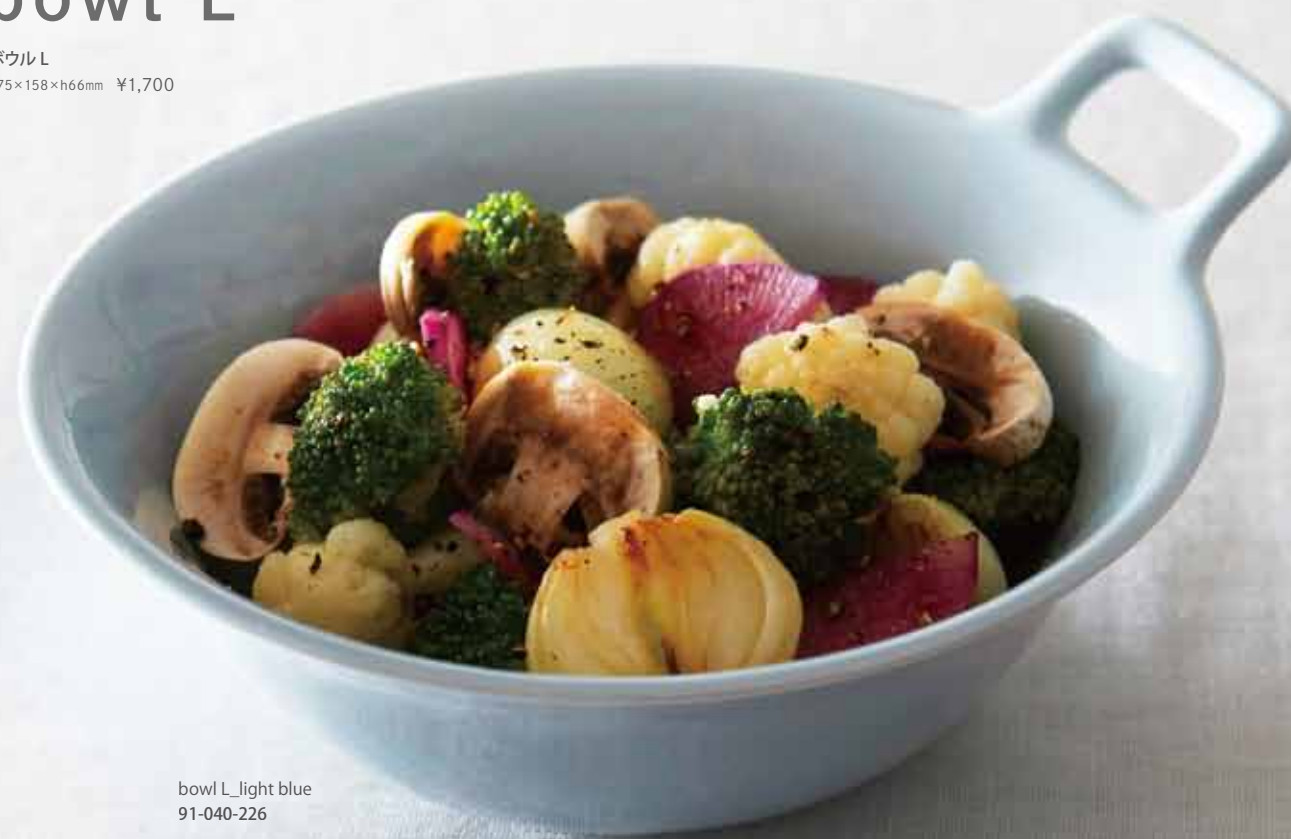


bowl S_brown
91-044-228



bowl L

ボウルL
175×158×h66mm ¥1,700



bowl L_light blue
91-040-226



bowl L_white
91-040-101



bowl L_beige
91-040-225



bowl L_orange
91-040-227



bowl L_brown
91-040-228